

Senseur de bouts

Description de la technologie

Ce système sert à l'inspection des bouts de pièces. Il est situé directement après une opération de coupe ou de machinage et réalise un contrôle de qualité.

Les principales fonctions et caractéristiques de l'équipement sont :

- Système d'inspection des bouts de pièces;
- Détection de fentes, trous, manques, coins brisés;
- Acquisition transversale de blocs d'images de 25 mm x 25 mm (environ);
- Vitesse de l'ordre de 150 pièces/min;
- Type d'acquisition : noir/blanc (2D);
- Complexité d'installation : faible;
- Entretien minimal.

Retour sur investissement et bénéfices directs

Dans une usine de taille moyenne, nous pouvons estimer un retour sur investissement de l'ordre de neuf mois (sms) environ. Ces gains sont obtenus grâce à :

- Diminution de pièces ayant un trou ou un noeud ouvert en bout au poste de classement;
- Diminution des fentes au poste de classement.

De plus, le système permet aussi des gains directs sur :

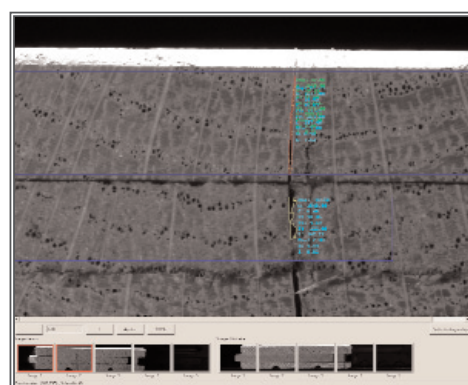
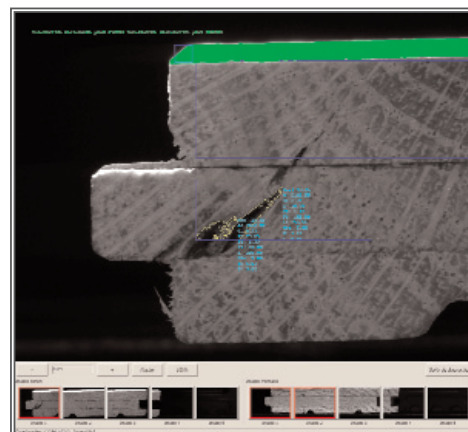
- Augmentation de la qualité des produits livrés;
- Diminution des réclamations dues au fendillement ultérieur à la pose;
- Diminution du volume de réusinage de pièces avec défauts;
- Augmentation de la productivité de l'usine et de la ligne de finition;
- Diminution du nombre de pièces non conformes.

Systèmes en fonction

Un système est actuellement en fonction à l'usine de fabrication de plancher de Boa Franc SENC (CRIQ).

Un système est actuellement en fonction à l'usine de fabrication de Planchers des Appalaches inc. (Électro Beauce inc.).

Le système est actuellement fabriqué et commercialisé par Électro Beauce inc. dans le secteur du plancher de bois franc.



Potentielles évolutions ou nouvelles applications

Senseur de bouts est actuellement dédié aux usines de fabrication de plancher de bois franc solide et a été développé pour Électro Beauce inc.

L'application pourrait aisément être utilisée dans des applications telles que :

- Fabrication de parquets d'ingénierie;
- Fabrication de sciages résineux;
- Fabrication de sciages de bois franc;
- Fabrication de tapis;
- Fabrication de produits en caoutchouc;
- Extrusion de produits d'aluminium;
- Inspection de sacs.

